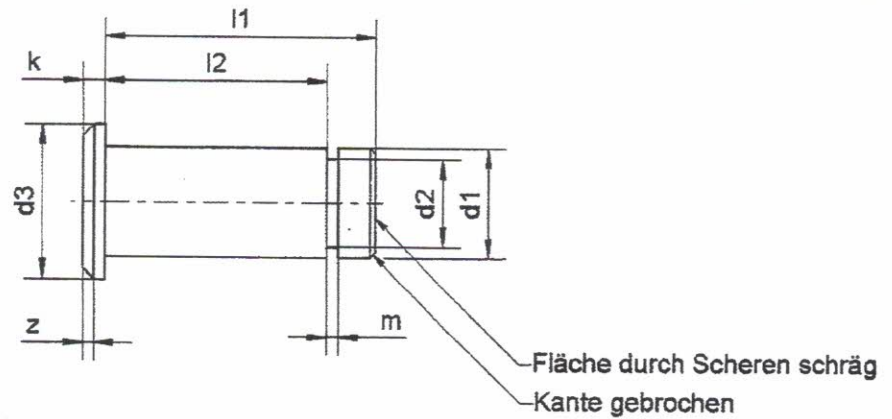
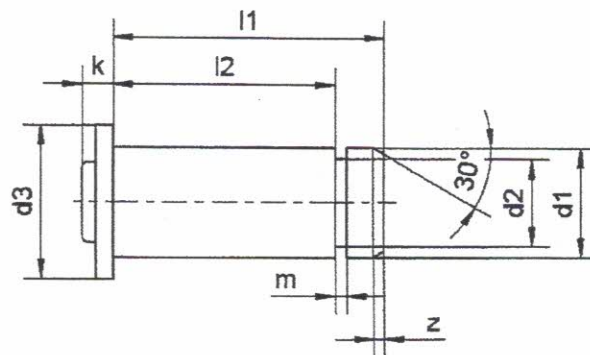


Bolzen

ähnlich DIN 1444/DIN EN 22341/ISO 2341
mit Einstich



Kopfausführung nach
Wahl des Herstellers



ø d1 4 mm - ø 42 mm
Länge l1 10 mm - 150 mm

Werkstoff:

1.0718 (11SMnPb30+C)
1.0214 (QSt 36-3) nach Wahl des Herstellers

Alternativ: Edelstahl 1.4567 (X3CrNiCu18-9-4)
1.4305 (X8CrNiS18-9)

Alternativ: gehärtete Bolzen auf Anfrage



Oberfläche:

phosphatiert und geölt;
wahlweise: galv. verzinkt und passiviert in weiß-blau oder gelb

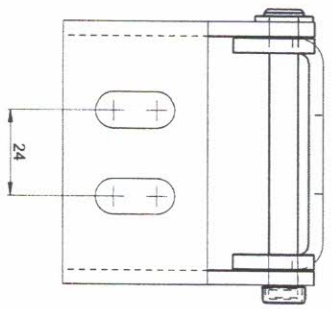
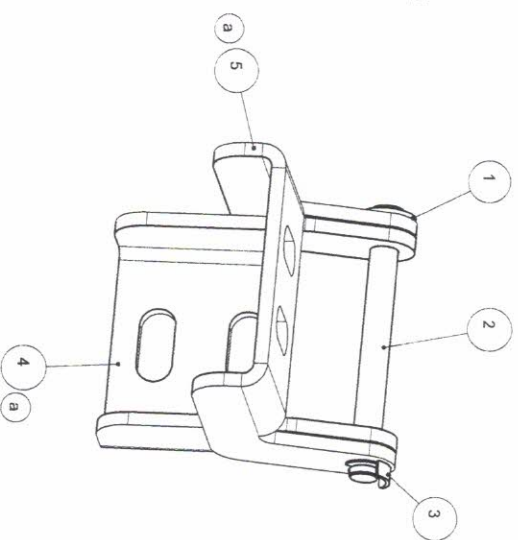
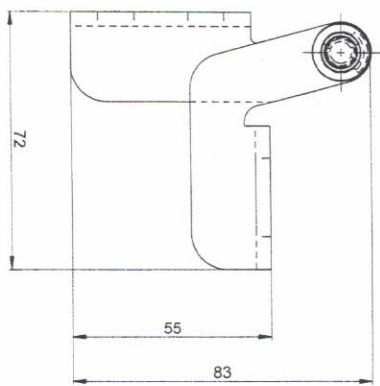
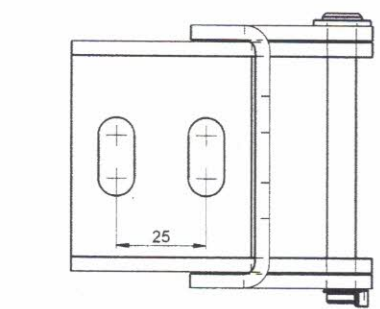
Sonderausführung:

hinsichtlich Länge, Toleranz und Werkstoff auf Anfrage

Absicherung:

durch Wellensicherungen (mbo-Katalogrubrik 13)

SYM	PART NO.	PART NAME	DIMENSIONS	SPECIFICATION	QTY
1	4290707018	Schnabe	16x8,4x1,6	DIN EN ISO 7089	1
2	1514000007	Bolzen m. Einstich	8h11x78,5x75		1
3	4514000009	KL-Sicherung	d=8		1
4	6294028051	U-Blech		DIN EN 10025-2	1
5	6294028052	U-Blech		DIN EN 10025-2	1



TC14-2

Werkstückkanten nach DIN ISO 13715



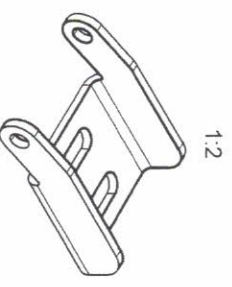
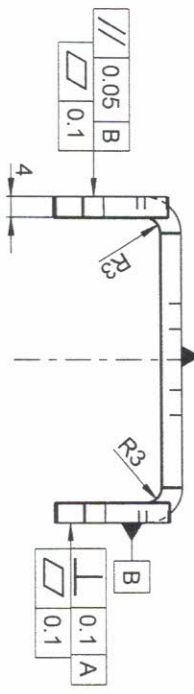
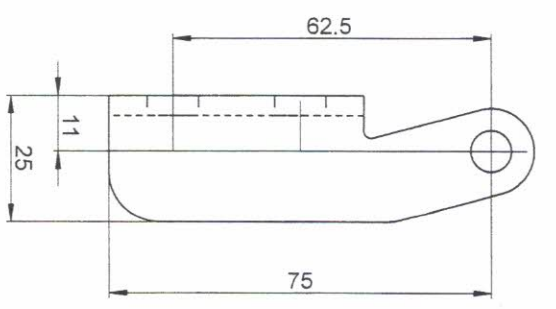
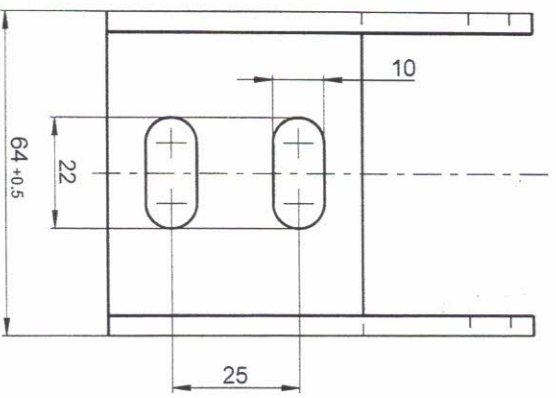
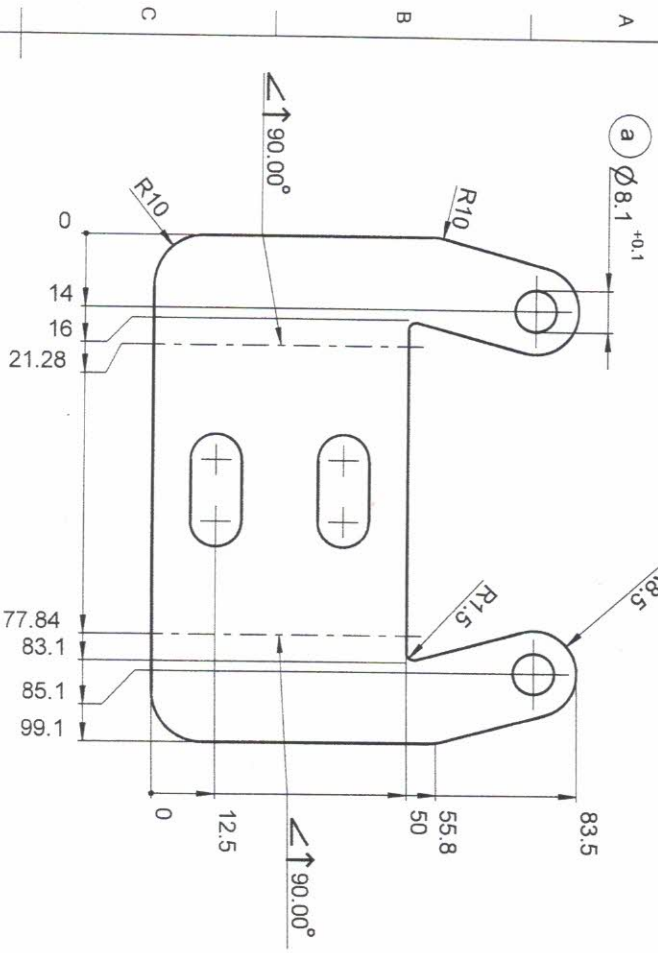
Allgemeintoleranzen DIN ISO 2768
unbearbeitet c - K | bearbeitet c - K

REV. QTY	2	Toleranzen in 6294028051 und 6294028052 eingez.	11184	Bolzen	10.02.2017
INDEX / ANZ.			EC No.	DRAMM	DATE
MATERIAL - WERKSTOFF		CHANGE RECORD		ERSTELLT	DATE
		ANDERUNG			
		FINISH - BESEICHTUNG		ALT. MATERIAL - ERSATZWERKSTOFF	
DATE - DATUM	31.07.15	NAME			
ERSTELLT		Bolzen			
CHECKED	31.07.15	Wolff			
GEPRÜFT					
APPROVED					
NORMGEBIRUFT					
WEIGHT/GEWICHT	0,4 Kg	SCALE / MASSSTAB	1:1	DRG FORMAT	A2
				SHEET / SEITE	1 OF 1
				PART No. / SACH N.	6294028050
				REV/INDEX	a

Scharnier komplett

DIMENSIONS IN MM UNLESS OTHERWISE SPECIFIED
EINHEITEN IN MM SOFERN NICHT ANDERS ANGEGEBEN
DESCRIPTION - BEZICHTUNG

1 2 3 4 5 6 7 8 9 10 11 12



Brennlänge: ca. 573,5
 Teil nach DXF gefertigt
 Thermisches Schneiden nach ISO 9013
 Brennkontur: $t = \leq 20: \sqrt{12.5}$ $> 20: \sqrt{12.5}$
 Walzflächen:

Oberfläche nach
TEREX-Compact Werkstoffnorm 004
 Farbcode: KLT 220

Werkstückkanten
 nach DIN ISO 13715



Allgemeintoleranzen DIN ISO 2768
 unbeebeitet: c - K | beebeitet: c - K

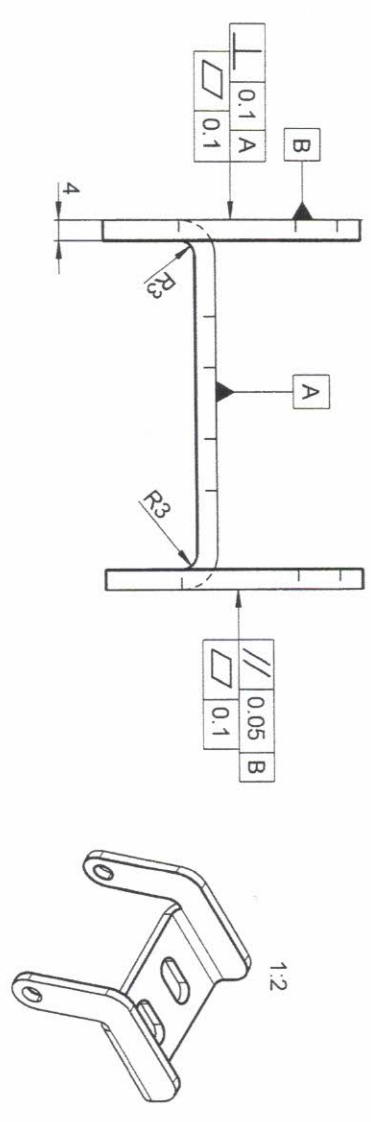
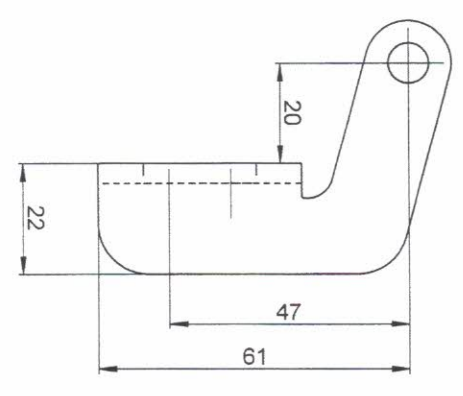
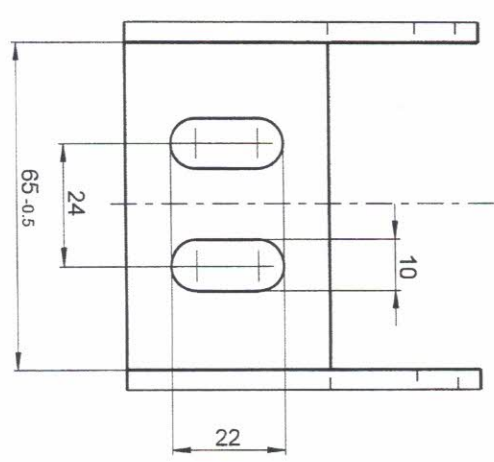
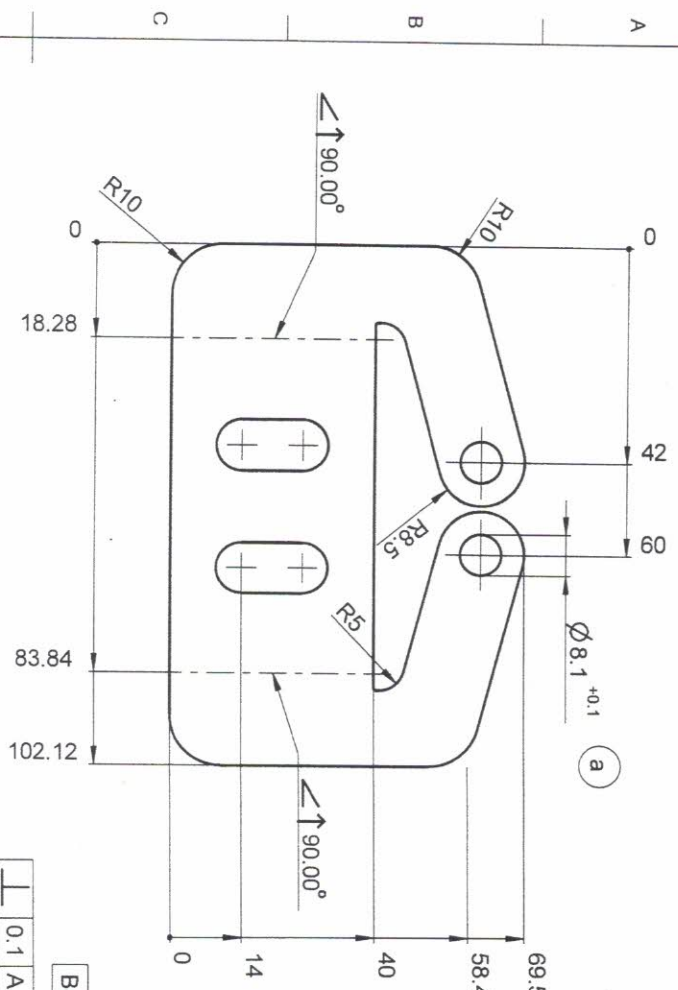


TC14-2

© TEREX CORPORATION 2008
 REFER TO PROTECTION NOTICE
 ISO 180161 - SCHUTZZEICHNERK
 NACH ISO 18016 BEACHTEN!

a	1	Toleranz ergänztl.							
REV	QTY	CHANGE RECORD							
INDEX	Anz.	ANDERUNG							
MATERIAL - WERKSTOFF			FINISH - BESCHICHTUNG			ALT. MATERIAL - ERSATZWERKSTOFF			
DIN EN 10025-2 S355J2C+N						S355MC			
DATE - DATUM		NAME		11164		Belser		10.02.2017	
DRAWN		ERSTELLT		31.07.15		Belser			
CHECKED		GEPRÜFT		31.07.15		Wolf			
APPROVED		NORMGEPRÜFT							
WEIGHT/GEWICHT		SCALE / MASSSTAB		DRG FORMAT		SHEET / SEITE		PART No. / SACH N.	
0.2 Kg		1:1		A3		1 OF 2		62994028051	
								REV / INDEX	
								a	

DIMENSIONS IN MM UNLESS OTHERWISE SPECIFIED
 EINHEITEN IN MM SOFERN NICHT ANDERS ANGEGEBEN
 DESCRIPTION - BEZEICHNUNG
 U-Blech



Brennlänge: ca. 644
 Teil nach DXF gefertigt
 Thermisches Schneiden nach ISO 9013
 Brennkantur: $t = \leq 20: \sqrt{12.5}$ $> 20: \sqrt{}$
 Walzflächen: $\sqrt{}$

Oberfläche nach
 TEREX-Compact Werkstoffnorm 004
 Farbcode: KLT 220



Werkstückkanten
 nach DIN ISO 13715
 TC14-2

© TEREX CORPORATION 2008
 REFER TO PROTECTION NOTICE
 ISO 16016: -SCHUTZVERMERK
 NACH ISO 16016 BEACHTEN!

a	1	Toleranz ergänztl.	CHANGE RECORD ANDERUNG	11164	Belsner	10.02.2016
REV. QTY. INDEX ANZ.				EC No.	DRAWN ERSTELLT	DATE DATUM
MATERIAL - WERKSTOFF			FINISH - BESCHICHTUNG	ALT. MATERIAL - ERSATZWERKSTOFF		
DIN EN 10025-2 S355J2C+N				355MC		

DRAWN ERSTELLT	31.07.15	Belsner
CHECKED GEPRÜFT	31.07.15	Wolf
APPROVED NORMGEPRÜFT		

DIMENSIONS IN MM UNLESS OTHERWISE SPECIFIED
 EINHEITEN IN MM SOFERN NICHT ANDERS ANGEGBEN
 DESCRIPTION - BEZEICHNUNG
 U-Blech

DATE - DATUM	NAME	WEIGHT/GEWICHT	SCALE / MAßSTAB	DRG FORMAT	SHEET / SEITE	PART No. / SACH N.	REV / INDEX
31.07.15	Belsner	0.2 Kg	1:1	A3	1 OF 2	6294028052	a

1 2 3 4 5 6 7 8

8 6294028052