

A

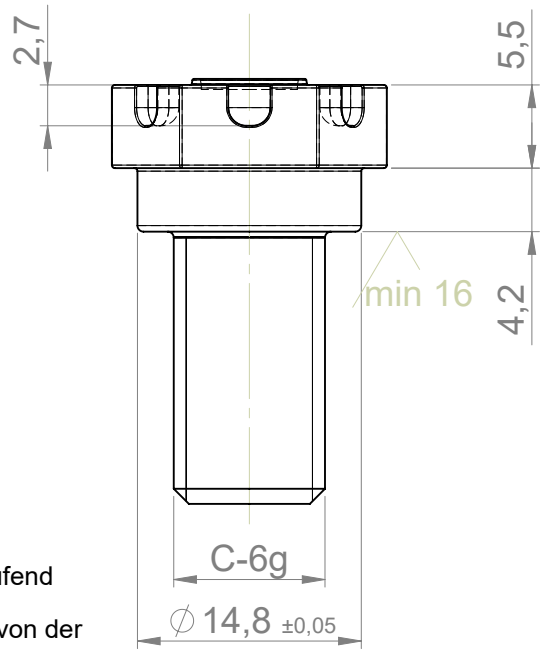
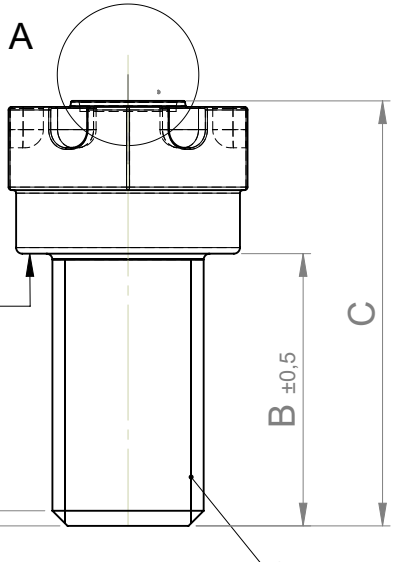
B

C

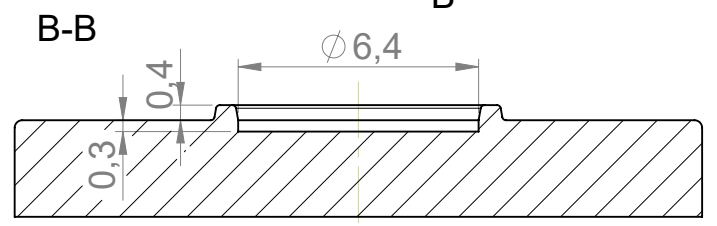
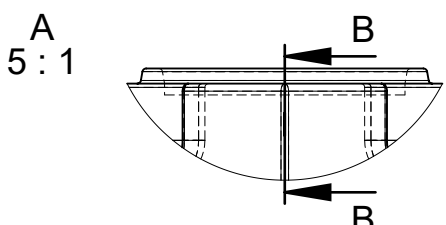
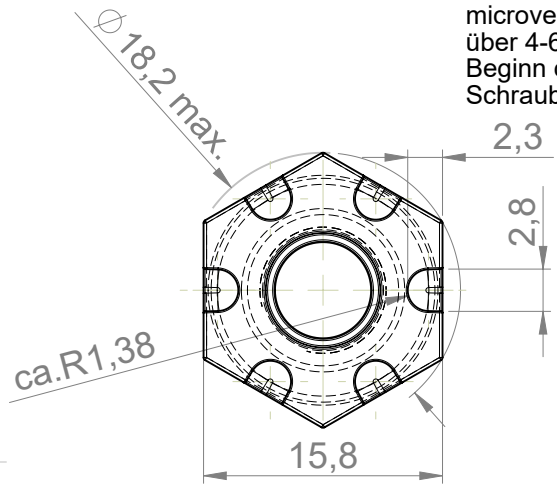
D

E

F



Schraubensicherung
microverkapselt, umlaufend
über 4-6 Gänge;
Beginn ca. 1-2 Gänge von der
Schraubenunterkante



Ausführung der Einzelheit A kann für die Fertigung
nach Absprache fertigungsgerecht angepasst werden

Toleranzen nach DIN EN ISO 4759-1 Klasse B
Anzugsmoment zu Prüfzwecken: M10 min.45Nm
M8 min. 33Nm
unbemaßte Radien max. R0,3mm
Oberfläche Fe/Zn 2-6A

Art-Nr	C	B	A
81xxxxxx	M10	18	28,9
81xxxxxx	M10	25	35,9
81xxxxxx	M8	18	28,9
81xxxxxx	M8	25	35,9

Index

Beschreibung der Änderung

Datum

Name

Für diese Zeichnung
behalten wir
uns alle Rechte vor
(DIN ISO 16016)

Maßstab: 2:1

Gewicht:

Artikel-Nr
XXX

Werkstoff: Kohlenstoffstahl
Festigkeitsklasse 4.8 (M10)
8.8 (M8)

	Datum	Name
Gez.	04.07.2022	Steffahn
Gepr.		

Benennung
**Einlegeschraube M10/M8xL
ohne Dom (ohne Blei)**



Zchngs-Nr
E_batt_zub.10302.00



Ers. f.:

Ers. d.: